

# S'inspirer du vivant et de la permaculture pour transformer les organisations ?



**4 – Sol vivant ? Sol nu ? Comment remettre de la  
polyculture dans les organisations ?**

# Une expérience du vivant pour visiter l'entreprise autrement



**Christiane JENNY**  
Fondatrice Ateliers Humus  
Co-dirigeante MissionChange  
Coach Baobab Factory  
Permacultrice

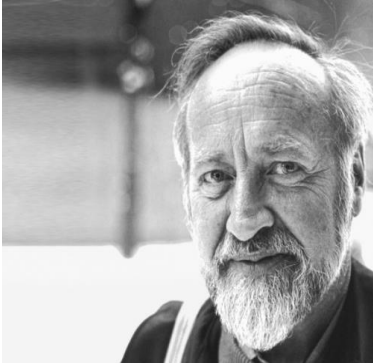


**Mathieu DAVID**  
Paysan  
permaculteur  
Eco-domaine de la  
Fontaine – Pornic



# De la culture sur buttes ?

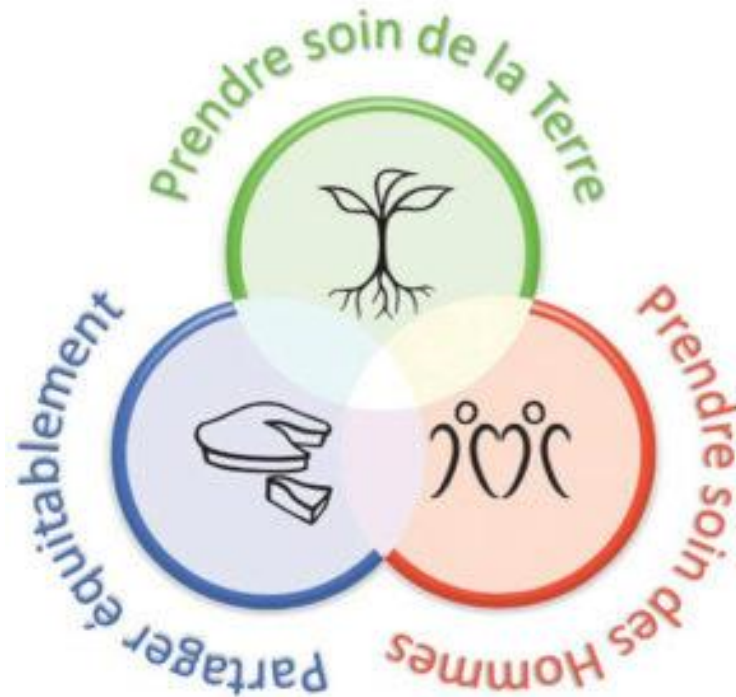
# Permaculture = une éthique



Bill Mollison

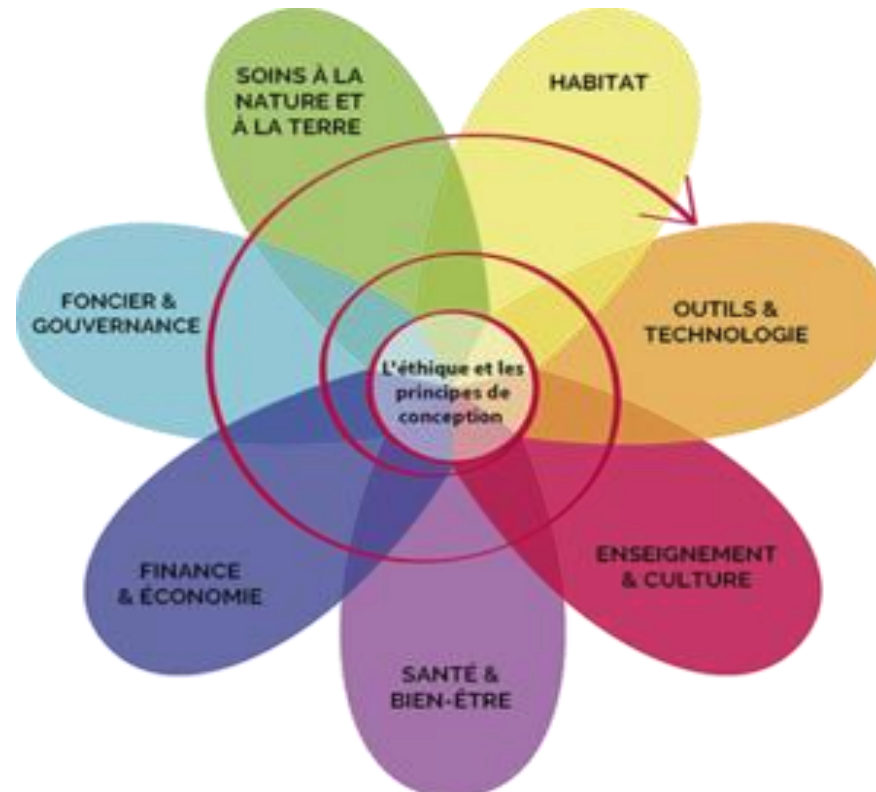


David Holmgren



# Une méthodologie de design

**DEFINITION : Concevoir des systèmes efficaces et résilients qui répondent aux besoins des être humains, tout en régénérant le vivant, les sols , les liens sociaux, l'air, l'eau...**



# Des principes de design



De Bill MOLLISON

1. Travailler avec la nature, plutôt que contre elle

4. Les seules limites sont celles de notre imagination Et de la connaissance

3. Faire le change le moindre pour le grand effet

5. Tout jardine ou a un effet sur son environnement

7. Chaque fonction doit être remplie par plusieurs éléments

8. La diversité est la base de la résilience

## Les 12 PRINCIPES de la PERMACULTURE : Quel écho pour votre entreprise ?

De David Holmgren



1. Observer et interagir  
La beauté est dans les yeux de celui qui regarde



2. Collecter et stocker l'énergie  
« Fais les foin tant qu'il fait beau »



3. Créer une production  
« On ne peut travailler l'estomac vide »



4. Appliquer l'auto-régulation et accepter la rétroaction  
« Les fautes des pères rejailliront sur les enfants jusqu'à la septième génération »



5. Utiliser et valoriser les ressources renouvelables  
Laissons faire la nature



6. Ne pas produire de déchets  
« Pas de gaspillage, pas de manque »



7. Partir des structures d'ensemble pour arriver aux détails  
« C'est l'arbre qui cache la forêt »



8. Intégrer plutôt que séparer  
« Plus on est nombreux, moins le travail est dur »



10. Utiliser et valoriser la diversité  
« Ne mettez pas tous vos œufs dans le même panier »



11. Utiliser les interfaces et valorisez les éléments en bordure  
« La bonne route n'est pas toujours la plus fréquentée »



12. Utiliser le changement et y réagir de manière créative  
« Plus on est grand, plus on tombe de haut »

9. Prendre la responsabilité de sa propre vie, maintenant !

# La diversité dans nos organisations ?

... quand le vivant  
nous redonne des clés !



# 1- expérimenter      2- transposer

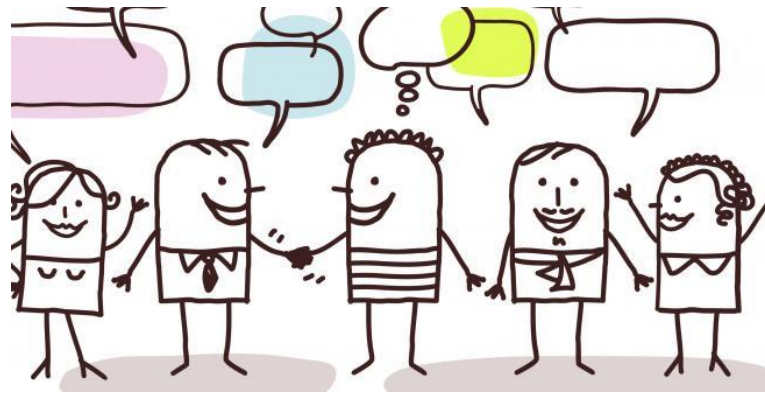




# Une expérience « pas vraiment hors sol »

- Je visualise la VIDEO 1
  1. Qu'est-ce que j'ai vu, observé ?
  2. Qu'est-ce qui se passe à cet endroit ?
  3. Qu'est-ce que j'ai ressenti ?
  4. 1 adjectif associé à ces images ?
  
- Je visualise la VIDEO 2  
idem
  
- Echo en collectif

# Echo





# Regard Perma ?

# Sol « VIVANT » ? ou Sol « NU »?

## « Sol VIVANT »

- Etat « naturel » du sol
- Couverture protectrice permanente
- Présence vie sous-terrainne intense
- Diversité organismes vivants avec rôles de transformateurs complémentaires
- « Nourriture » biomasse en continu
- Développement en continu du sol



## « Sol NU »

- Sol labouré / Pratique monoculture intensive
- Ecosystème perturbé / destruction des bactéries par le soleil
- Nécessité de rajouter des « intrants » (engrais, pesticides)
- Érosion progressive du sol

# LE SOL VIVANT

Nourrir les sols pour nourrir les hommes



## QUELLE PART DE VIE DANS LE SOL ?

ON ESTIME QUE PLUS DE **50%**  
DE LA BIOMASSE TOTALE DES ÊTRES VIVANTS  
DES ÉCOSYSTÈMES SE SITUE DANS LE SOL !



## PHOTOSYTHÈSE

Tout commence par les végétaux... Leurs feuilles sont comme des panneaux solaires capables de capter la lumière du soleil. L'énergie ainsi disponible permet à la plante de pousser. C'est le début de la chaîne alimentaire : des êtres vivants vont se nourrir des plantes. Ils peuvent devenir à leur tour une source de nourriture pour d'autres.



**7,5 TONNES**

C'EST LA QUANTITÉ DE MATIÈRE SÈCHE PRODUITE CHAQUE ANNÉE PAR UN HECTARE DE PRAIRIE EN MILIEU TEMPÉRÉ

## RECYCLAGE DE LA MATIÈRE

Pas de bon système sans recyclage ! Vers de terre, champignons, bactéries, ... tous participent à leur manière à la dégradation des matières organiques. Ainsi, ils remettent à disposition les éléments nutritifs dans le système, notamment pour les plantes.



**2 TONNES**

C'EST LE POIDS QUE PEUT ATTEINDRE L'ENSEMBLE DES VERS DE TERRE DANS UN HECTARE DE PRAIRIE !



## STRUCTURATION DU SOL

Les êtres vivants organisent le sol comme une maison. Pour le rendre habitable, ils produisent tout un tas de molécules qui, telle une colle, agrègent les éléments entre eux et les stabilisent. La structure ainsi créée résiste à l'érosion et à la compaction. Les éléments indispensables à la vie, comme l'oxygène et l'eau, peuvent y circuler.



**1 À 3 MÈTRES**

C'EST LA LONGUEUR DES MYCÉLIUMS DE CHAMPIGNONS CONTENUS DANS 1 GRAMME DE SOL SEULEMENT !



## FIXATION D'AZOTE

D'où vient l'azote dans un sol vivant ? Ce sont principalement des bactéries dites « fixatrices d'azote » qui se chargent de puiser l'azote dans l'atmosphère pour le faire circuler dans le sol. Elles rendent ainsi cet élément clé disponible pour les plantes et les autres organismes. Pas besoin d'engrais donc avec les bactéries !



**1 MILLIARD**  
C'EST LE NOMBRE DE BACTÉRIES CONTENUES DANS UN GRAMME DE SOL !

## RÉGULATION DES MALADIES

Pas besoin de chimie de synthèse pour soigner les végétaux ! Les champignons mycorhiziens et les bactéries stimulent les défenses naturelles des plantes grâce aux substances chimiques qu'ils produisent par eux-même. Ils empêchent aussi les pathogènes de se développer à proximité des racines.



# 1- expérimenter      2- transposer



# Et si on transpose dans l'entreprise ?





**A quels moments,  
dans ses pratiques,  
l'entreprise est-elle  
tantôt « sol nu »,  
tantôt « sol vivant » ?**



# Et si l'on transpose...

## 1 – La biodiversité, au service de l'efficacité et de la résilience



- Facilite l'assimilation des nutriments par les plantes
  - ✓ La diversité des compétences / des points de vue pour une plus grande créativité dans une organisation
- La multiplication des réseaux d'échanges, un fondamental du vivant
  - ✓ Densifier les échanges dans l'organisation: une approche aux antipodes des logiques de silots et de recherche de simplification.
- Polyculture pour combattre les maladies
  - ✓ Face aux changements / aux incertitudes, les systèmes complexes sont plus résilients : plus de compétences diverses, d'oreilles tendues, d'énergies mobilisables, de confrontations créatives...

# Et si l'on transpose...

## 1 – La biodiversité, au service de l'efficacité et de la résilience

EFFICACITE

### Monoculture :

- « on se ressemble donc on se comprend vite »
- « culture dominante, système égocentré »
- « le système repose sur 1 pratique majoritaire »
- « on reproduit ce qu'on sait faire / on produit vite / on sait comment démultiplier »
- « on s'appuie sur le passé pour projeter le futur »

### Polyculture / Vivant:

- « il faut du temps pour se connaître »
- « Le système est ouvert sur l'extérieur / signaux faibles »
- « on invente à plusieurs la solution la plus adaptée au contexte »
- « les échanges sont intenses, complexes multicompetences »
- « on ne sait pas expliquer pourquoi ca marche »
- « chaque cas est unique / pas simple de reproduire »

RESILIENCE

OK pour un monde prévisible / maîtrisé

OK pour un monde incertain / volatile

# Et si l'on transpose...

## 2- Permettre aux habitants du sol de construire et entretenir leur maison !



- Laisser le temps au temps ?
  - ✓ Laisser le temps de mettre en place les organisations ? Les nouveaux processus ?
  - ✓ Le cycle du vivant dans les organisations ?
- Ne pas retourner le sol ! Respecter les écosystèmes humains
  - ✓ chacun a son environnement privilégié / écouter les préférences des collaborateurs
- Les acteurs de l'ombre sont essentiels
  - ✓ Les métiers « stars » ?
  - ✓ La reconnaissance de tous ?
- Surexposer à la lumière tue le vivant !
  - ✓ Quelles sont les protections nécessaires lorsque l'on expose les équipes, les individus ?

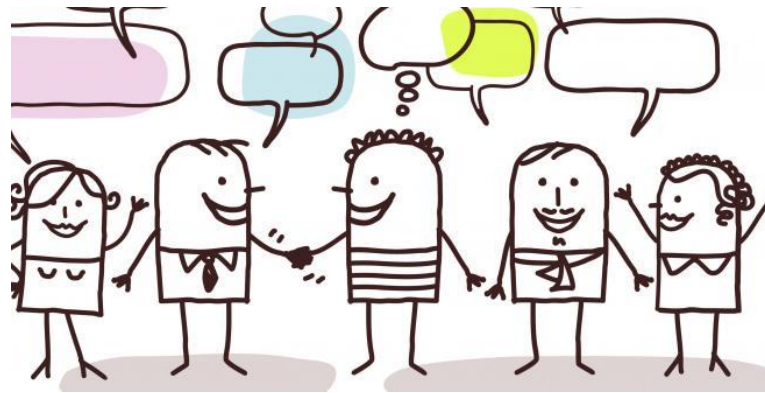
# Et si l'on transpose...

## 3- Le vivant crée les conditions du vivant !



- « Plus ça vit, plus ça vit ! »
  - ✓ La dynamique positive crée de la dynamique !...et l'inverse est vrai.
- Prendre soin du vivant pour qu'il perdure !
  - ✓ Observer ce qui se passe
  - ✓ Savoir « laisser faire », accepter de ne pas « maîtriser »
  - ✓ Choyer les échanges / la fluidité
  - ✓ Rester solidaires en attendant qu'il arrive ce qu'on ne sait pas !
  - ✓ Regarder la complexité comme signe de bonne santé
  - ✓ Se féliciter de ce qui est !

# Echo



# POUR ALLER PLUS LOIN



## QUELQUES OUVRAGES :

- Ravi Djanou - Innovation Jugaad
- Bill Mollison « Introduction à la permaculture »
- David Holmgren – « Permaculture – Principes et pistes d’action pour un mode de vie soutenable »
- Sylvain Breuzard – « La permaEntreprise »
- Kate Raworth – « L’économie du Donut »
- Aranya – « Design en Permaculture »
- Gilles Domenech – « Jardiner sur sol vivant »
- Ver de Terre Production / <https://www.verdeterreprod.fr/>

## FORMATION A LA PERMACULTURE

- Cours Certifiant en Permaculture – à l’Eco-domaine de la Fontaine - Pornic 44 avec Mathieu David  
<https://www.ecodomaine-la-fontaine.fr/cours-de-conception-en-permaculture-ccp/>



**MERCI!**



Les ateliers  
**HUMUS**

Christiane JENNY – [www.lesateliershumus.fr](http://www.lesateliershumus.fr)



leadership

management

projets

changement



Armel, Aymeric, Charlotte, **Christiane**, Denis, Jacques

06 23 54 21 71

[christiane@baobab-factory.fr](mailto:christiane@baobab-factory.fr)

JUSQU'OU IREZ-VOUS ?

