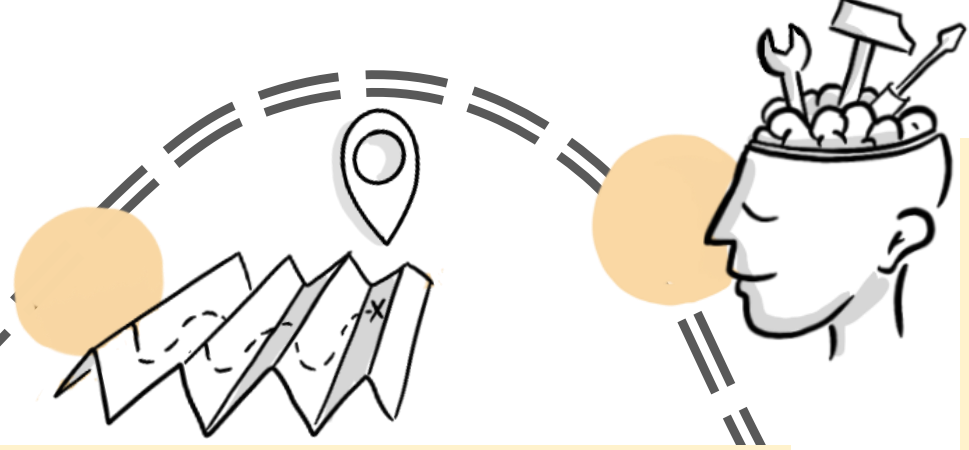


Trucs et astuces de l'intelligence collective à distance



Qui ne tente rien...

Pas simple d'oser se lancer ?

Prenez le temps de vous approprier les possibilités des outils et d'expérimenter des formats différents, avec la pratique on est plus à l'aise.

Testez vos idées auprès de vos collègues, ça permet de repérer ce qui fonctionne (ou pas).

Expliquez aux participants que c'est une expérimentation et que vous comptez sur leur engagement et leur bienveillance. Soyez zen, ce n'est pas grave s'il y a des loups, tout le monde a conscience que c'est complexe.

Et surtout faites vous confiance !

Objectif droit devant !

Qu'est ce qui est faisable ?

Déterminez vos objectifs en prenant en compte que tout n'est pas simple à faire à distance (surtout lorsque c'est des grands groupes).

RETOUR D'EXPÉRIENCE
Les objectifs atteignables

- **Plutôt facile** : recenser les besoins et prioriser les idées.
- **Possible** : brainstormer, problématiser et tester et prototyper.
- **Plus difficile** : Converger et créer du collectif en grand groupe.
- **Quasi-impossible** : Faire une synthèse en live de toutes les productions d'un grand groupe.

La boîte à outils

Comment s'y retrouver parmi les différentes possibilités ?

Choisissez vos outils en fonction de vos objectifs, parfois des outils que vous utilisez déjà suffisent.

RETOUR D'EXPÉRIENCE

Les outils utiles avec des versions gratuites

- **Faire émerger des idées sur un tableau blanc virtuel** :
 - Klaxoon (accès sans inscription pour les participants, nombreux modèles et tutoriels mais un peu complexe à maîtriser et fonctionnalités gratuites limitées).
 - Miro (intuitif et attractif mais nécessite une inscription des participants)
 - Framemo (facile d'accès et d'usage mais peu de fonctionnalités)
- **Animer et débattre en audio/visioconférence** : OVH conférence*, WebConf*, Lifesize*, Zoom...
- **Co-construire sur des documents partagés** : Framapad, Sharepoint*, Osmose*...
- **Sonder via des questionnaires** : LimeSurvey*, Framadata, Typeform...
- **Organiser et gérer l'avancée des projets** : Trello...
- **Discuter sur un forum** : Tchap*, Ariane*, Slack...

*Outils préconisés par le Service numérique du ministère

Des ateliers pour tous !

L'accessibilité, un défi !

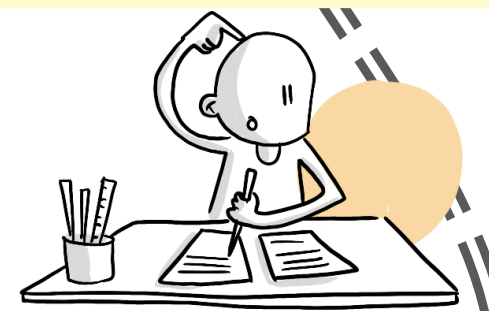
Travaillez en petits effectifs, formez des sous-groupes pour favoriser l'interaction (10-12 personnes) et répartissez le temps de parole.

Prévoyez des alternatives simples en cas d'impossibilité d'un participant à utiliser les support (problème technique, handicap...).

Mettez vous à la place des participants.

RETOUR D'EXPÉRIENCE
Conseils pour accompagner les participants

- **Envoyez en amont de l'atelier** un mode d'emploi et un contact en cas de problème technique.
- **Accueillez les participants** 30 minutes avant le début de l'atelier avec un temps de prise en main des outils (par exemple avec une activité brise-glace).
- **Précisez les règles** de prise de parole, donnez des consignes claires, assurez vous que tout le monde suit et adaptez vous si ce n'est pas le cas.



Avant/Après, ça se travaille !

Le distanciel prend du temps.

Prévoyez deux fois plus de temps pour préparer un atelier en distanciel et anticiper les éventuels problèmes (on est moins adaptable en distanciel).

Utilisez les intersessions amont et aval pour ce qui peut être fait individuellement (remontées d'information, sondage...) et alimenter vos ateliers.

Ne négligez pas la restitution à envoyer suite à l'atelier. Elle est essentielle pour prendre du recul et capitaliser les résultats des réflexions, y compris pour des personnes n'ayant pas assisté à l'atelier.

Allez à l'essentiel

Bien concevoir son atelier.

Commencez modestement et ne cherchez pas à en faire autant qu'en présentiel !

RETOUR D'EXPÉRIENCE
Structurer son atelier

- **Rythmez vos ateliers** : 1h30-2h maximum, une pause par heure, séquences courtes, variez les formats et misez sur la convivialité les participants décrochent plus vite en distanciel.
- **Soignez les supports d'atelier** avec un déroulé d'atelier séquencé en étapes claires (numérotez les) et un visuel attractif pour donner envie de contribuer.

Suivez le guide !

Sélection de ressources utiles.

- [La boîte à outils de la facilitation en ligne](#) (DITP)
- [Guide évolutif : Faciliter vos ateliers en formats distanciels et hybrides](#) (La Base)
- [10 conseils pour réussir vos événements et ateliers en ligne](#) (La machine à remonter le futur)
- [Mini guide de survie aux réunions à distance](#) (WorkLab)
- [Modèles de brise-glaces à distance](#) (Klaxoon)

Ne la jouez pas solo !

Savoir s'entourer, c'est crucial.

Co-concevez l'atelier à partir de l'avis de vos collègues pour le rendre plus robuste et efficace. Suite à l'atelier partagez votre expérience et échangez sur ce qui a fonctionné ou non.

Un atelier à distance s'anime en équipe. Prévoyez de l'appui (2-4 personnes selon la taille du groupe).

RETOUR D'EXPÉRIENCE
Les différents rôles

- **Les indispensables** : animation, appui technique, prise de note, gestion du tchat, gardien du temps.
- **Les utiles** : soutien à l'animation (regroupement des idées, prise de recul...), apport d'expertise, facilitation graphique.



VERSION 01/12/20 – Webinaire MIP
Document réalisé par la Fabrique à Projets (MTE-MCTRCT/SG/SPES/IPEC) à l'occasion du mois de l'innovation publique 2020 sur la base d'un atelier collaboratif ayant réuni des agents publics ayant expérimenté l'intelligence collective à distance le 10 novembre 2020.

Animation d'atelier et conception du document : Léa Boissonade (MTE-MCTRCT / SG / SPES / IPEC)
Illustrations : Fanny Thomas (Pensez visuel)
Participants à l'atelier : Caroline Balley-Tardy (DREAL AURA), Axelle Barrau (IPEC), Xavier Beauvallet (CVRH de Tours), Patricia Bourgeois (DDT des Vosges), Sylvie Chokroun (CNFPT), Audrey Debroise-Marti (CEREMA), Marina Ionita (DRIH/MPIS), Gwénaëlle Le Bourhis (Dreal des Pays de la Loire), Maja Otow (IPEC), Béatrice Le Gall (CD 93), Florent Merlet (CNFPT), Charline Nennig (MTE/DGALN/DHUP), Michele Phelep (MTE/DGALN/DHUP), Chrystelle Prieur (MENS MESRI), Isabelle Ravet (Insee), Erwin Ricket (IPEC), Emmanuelle Roehrig (CVRH de Nancy), Hélène Syndique (IPEC), Elodie Texier-Pauton (IPEC).

Et maintenant ?

L'amélioration continue ne fait que commencer !

Partagez votre expérience et progressez avec les acteurs qui innovent et expérimentent comme vous !

Communautés de partage et ateliers entre pairs, formations, co-élaboration de ressources accessibles à tous...

Pour en savoir plus :
@ La Fabrique à projet
fabrique.projets@developpement-durable.gouv.fr