

RESEAU FEVE

For Environmental Value Empowerment

Agir en Entreprise pour l'Environnement et la Solidarité

www.reseaufeve.org

RESEAU FEVE

Accompagner les engagements et les initiatives éco-solidaires des salariés

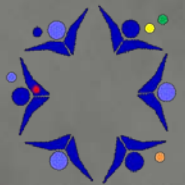
Solinne MORETTI
solinne.moretti@reseaufeve.org



RESEAU FEVE®

For Environmental Value Empowerment

Agir en Entreprise pour l'Environnement et la Solidarité



RESEAU FEVE

For Environmental Value Empowerment

Agir en Entreprise pour l'Environnement et la Solidarité

Accompagner les salariés dans **leurs envies d'agir** en faveur de l'environnement, de la solidarité et de la citoyenneté sur leurs lieux de travail et en dehors

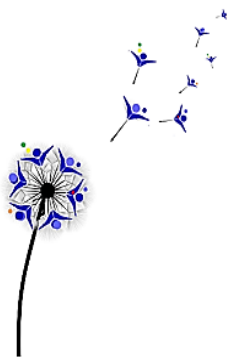
Nos missions



SOUTENIR - FORMER les ambassadeurs en entreprise : Susciter, encourager, accompagner les envies d'agir des salariés en faveur de l'environnement et de la solidarité sur leurs lieux de travail



MOBILISER - CRÉER les FEVEs d'entreprises : Permettre la mise en œuvre des actions des salariés de façon durable sur leurs lieux de travail et permettre aux autres salariés et à l'entreprise d'y contribuer. Création de lieux dédiés et structuration dans l'entreprise dans un cadre légal.



RELIER les acteurs - CREER les PARTENARIATS durables : Créer les synergies à l'intérieur de l'entreprise avec les parties prenantes internes ainsi que les passerelles environnementales et sociétales avec les acteurs du territoire (associations locales et nationales + entreprises de l'Economie Sociale et Solidaires + Collectivités)



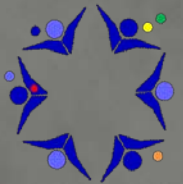
RESEAU FEVE

For Environmental Value Empowerment

Agir en Entreprise pour l'Environnement et la Solidarité



AGIR !



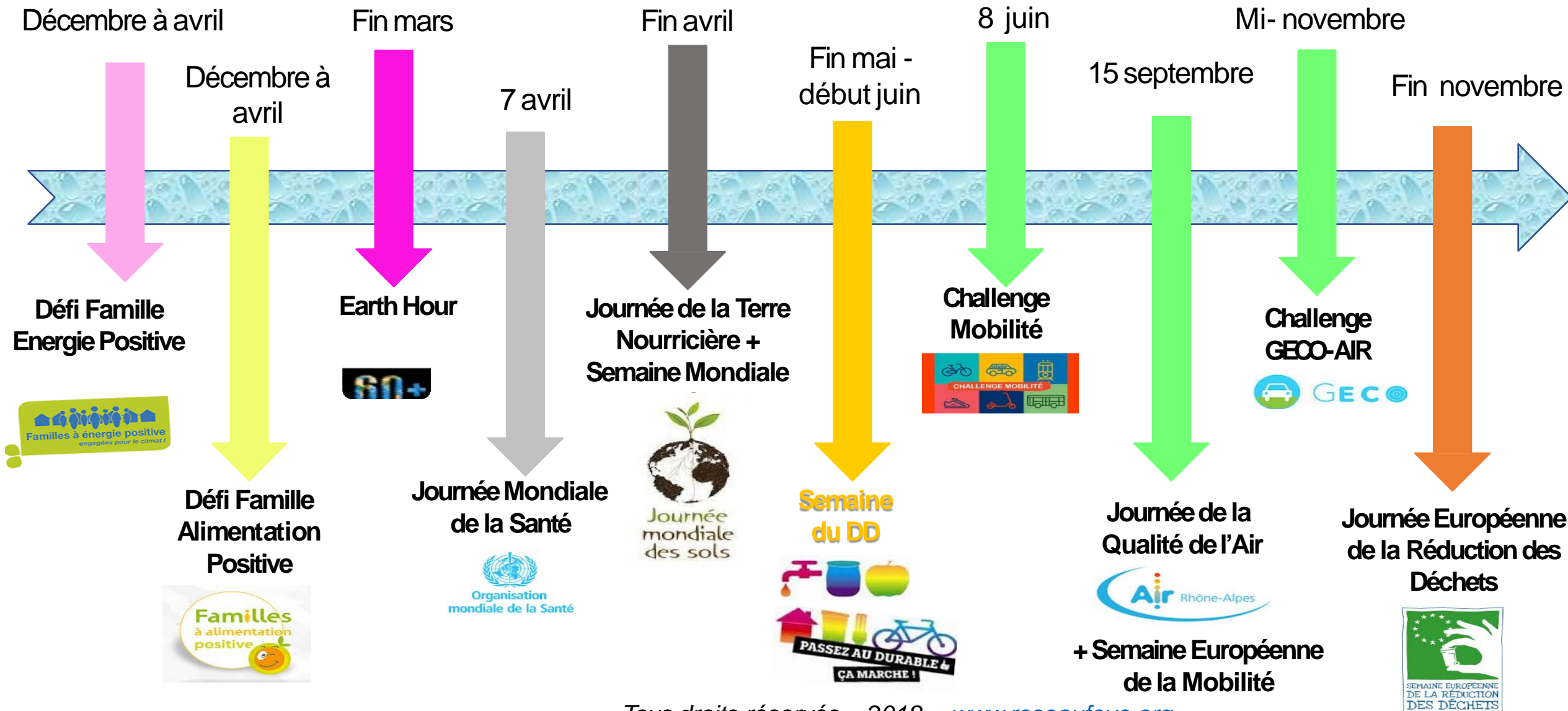
RESEAU FEVE

For Environmental Value Empowerment

Agir en Entreprise pour l'Environnement et la Solidarité

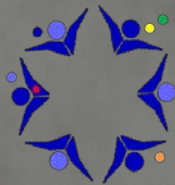
« Le salarié est le mieux placé dans l'entreprise pour imaginer, penser et agir **sur le terrain** en faveur de l'écologie, de la solidarité et de la citoyenneté »

Le socle du RESEAU FEVE et des ambassadeurs :



Organisation d'une FEVE: des pôles animés par des salariés volontaires dans une approche bottom-up exclusive mise en œuvre par le RESEAU FEVE

- ❑ **Mobilité** douce et partagée
- ❑ **Recyclage** solidaire et réduction des déchets
- ❑ **Alimentation** responsable
- ❑ **Energies** : Economies d'énergie et réduction de la précarité énergétique
- ❑ **Ressources** : Préservation et valorisation des ressources naturelles
- ❑ **Biodiversité** : Préservation et valorisation de la biodiversité in situ
- ❑ **Finances** éthiques et solidaires
- ❑ **Santé** et Environnement, **éco-parentalité**
- ❑ **Loisirs et Culture** : loisirs écoresponsables-solidaires, accès à la culture environnementale
- ❑ « **BE&QVT** » : mieux habiter son lieu de travail



RESEAU FEVE

For Environmental Value Empowerment

Agir en Entreprise pour l'Environnement et la Solidarité

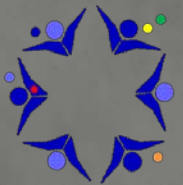
Projets pilotes expérimentaux

Former et accompagner les IpESS®

IpESS® : Intrapreneuriat Environnemental Social et Solidaire.

APPEL à VOLONTAIRES
dans toutes les régions de France

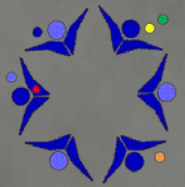
- ✓ Formation certifiante de 4 jours sur 1 trimestre
- ✓ Accompagnement à la création des FEVEs durant 1 an



RESEAU FEVE

For Environmental Value Empowerment

Agir en Entreprise pour l'Environnement et la Solidarité



RESEAU FEVE

For Environmental Value Empowerment

Agir en Entreprise pour l'Environnement et la Solidarité



*L'entreprise est une cité
qui fait société*

Réseau FEVE