

I4CE

INSTITUTE FOR
CLIMATE
ECONOMICS

Une initiative de la Caisse des Dépôts et
de l'Agence Française de Développement

Evaluation climat du budget

COMMENT ÉVALUER L'IMPACT D'UN BUDGET LOCAL SUR LE CLIMAT ?

FRANCE
URBAINE
MÉTROPOLES, AGGLOS ET GRANDES VILLES

 **AMF**
ASSOCIATION DES MAIRES DE FRANCE
ET DES PRÉSIDENTS D'INTERCOMMUNALITÉ

 **RÉGIONS
DE FRANCE**

En partenariat avec

 **RÉPUBLIQUE
FRANÇAISE**

*Liberté
Égalité
Fraternité*

ADEME

AGENCE DE LA
TRANSITION
ÉCOLOGIQUE

 **Climate-KIC**

Climate-KIC is supported by the
EIT, a body of the European Union



L'Institut de l'économie pour le climat

31 
Collaborateurs

50+ 
Événements par an

20+ 
Publications par an

9000+ 
Followers sur Twitter

+7 300
Abonnés
à la newsletter 

NOTRE MISSION

L'Institut de l'économie pour le climat (**I4CE**) est une association **experte de l'économie et de la finance**, dont la mission est de faire avancer l'action contre les changements climatiques.

Grâce à ses recherches appliquées, l'Institut contribue au **débat sur les politiques liées au climat**. Il rend aussi **publiques des analyses** pour appuyer la réflexion des institutions financières, des entreprises ou encore des **territoires** et les aider à intégrer concrètement les enjeux climatiques dans leurs activités.



Une dynamique internationale et nationale...



2017

Lancement du *Paris collaborative on Green Budgeting*

2019



[Evaluation à 360° du budget de l'Etat, I4CE, 2019](#)



[Green Budgeting : proposition de méthode](#)

2020



[Rapport sur l'impact environnemental du budget de l'Etat](#)

2021



[Rapport sur l'impact environnemental du budget de l'Etat](#)

... et locale : co-construction d'une méthodologie en 2019-2020 avec des métropoles

Membres



Partenaires Réseau



Financeurs



Autres soutiens de la démarche



... en 2021-2022 avec des Régions

Membres



Partenaire Réseau



Financeurs



+ Régions

- I4CE a pour rôle de développer une méthodologie harmonisée
- I4CE ne fournit pas de prestation pour l'évaluation par les collectivités
- I4CE ne labellise / certifie / valide pas l'évaluation réalisée par les collectivités

Evaluation environnementale du budget : qu'est-ce que c'est ?

- Analyse ligne à ligne de l'**impact environnemental** de **toutes les dépenses** de la collectivité (investissement & fonctionnement)
- Dépenses évaluées par rapport à leur **compatibilité avec les objectifs environnementaux**
- **I4CE** a développé une méthodologie sur **son cœur d'expertise** : **Evaluation Climat du Budget** des collectivités ("ECB")

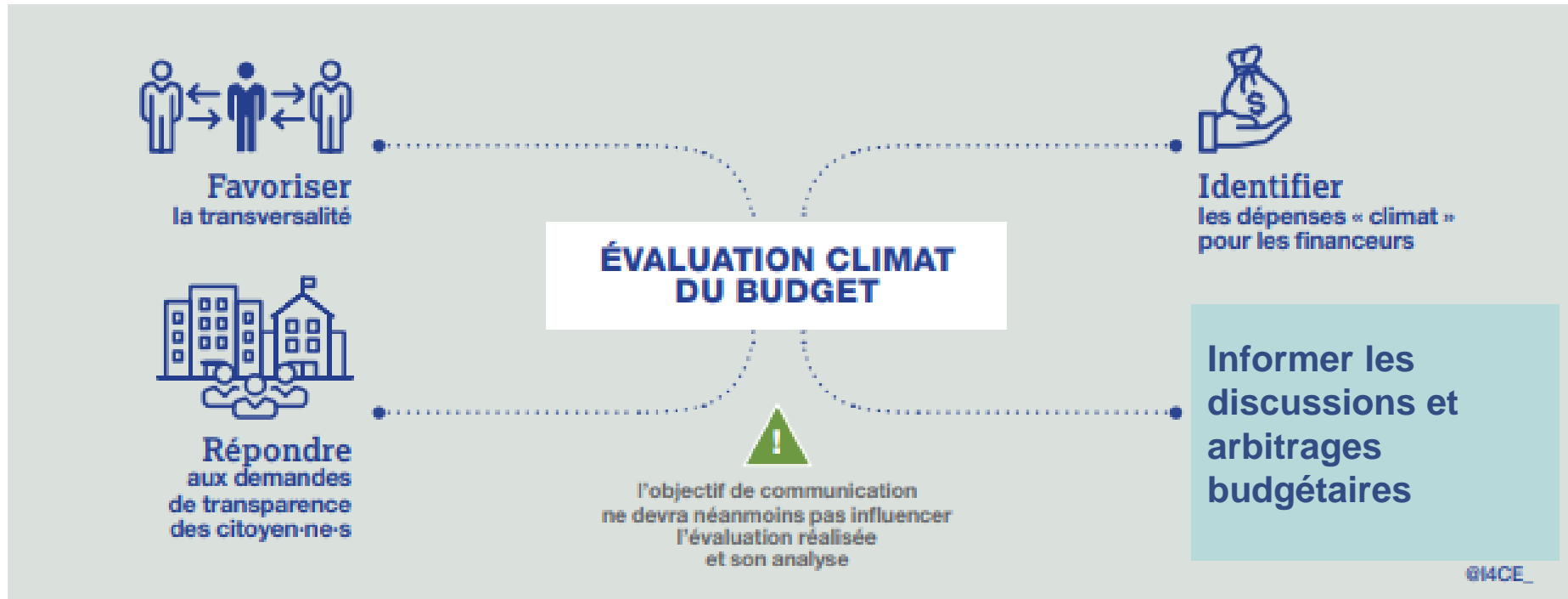


Ne pas comparer les collectivités entre elles :

- Des compétences différentes
- Des périmètres de délégation différents
- Des contextes très différents (industriel vs. rural, taille...)
- Des niveaux d'avancement différents : ne pas pénaliser ceux qui en ont déjà fait plus

Un outil parmi d'autres avec un objectif précis : faciliter la discussion sur les enjeux climat entre services et entre élus

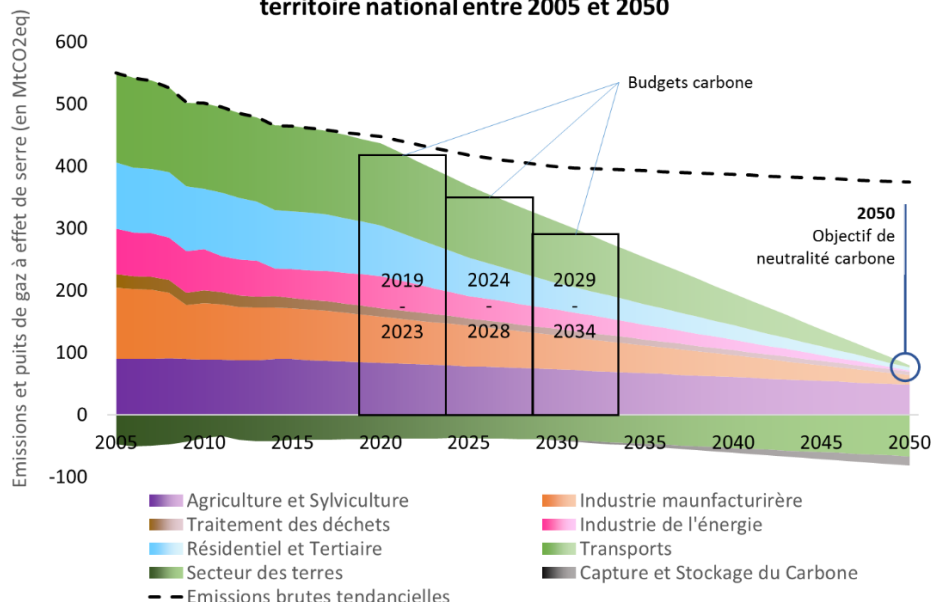
Le **vote du budget est un moment clé pour orienter la stratégie climat** (vote des dépenses favorables et défavorables).



Evaluation climat du budget : ce n'est pas ...

- Des budgets carbone

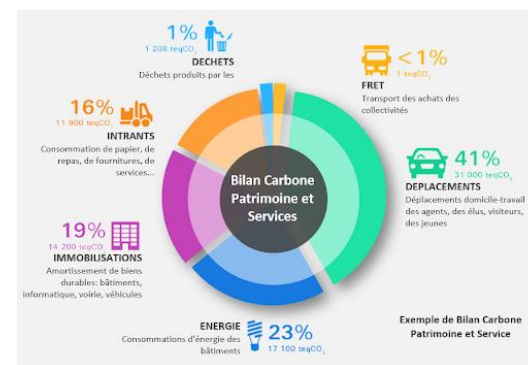
Evolutions des émissions et des puits de gaz à effet de serre sur le territoire national entre 2005 et 2050



- Une évaluation des coûts du plan climat



- Un bilan carbone



→ Un outil qui ne répond bien entendu pas à toutes les questions.

La méthodologie construite par I4CE et ses partenaires

Principes méthodologiques « chapeau », communs à tous les enjeux environnementaux



Atténuation

Analyse des **impacts**

Référentiel **national : SNBC**

- Est-ce que la dépense est compatible dans une France neutre en carbone ?



Adaptation

Analyse des **processus**

Référentiel **contextuel**

- Comment les enjeux d'adaptation sont-ils pris en compte dans les dépenses de la collectivité ?

Autres enjeux

A construire par des experts des autres enjeux.

Evaluation basée sur **l'expertise** (pas de quantification CO2)

Référentiel d'après les **objectifs climat 2050** de la France (SNBC2)

Concrètement : classer chaque ligne selon 5 catégories

Les catégories ont été construites, basées sur **l'objectif net zéro en 2050**.

Très favorable

Dépense ayant un impact très positif sur le climat aujourd'hui et demain : compatible dans une France neutre en carbone

Favorable sous conditions

Dépense permettant une réduction des émissions mais effort insuffisant pour la neutralité carbone ou présentant un risque de verrou technologique à long terme

Neutre

Dépense sans impact significatif sur la trajectoire de neutralité carbone

Défavorable

Dépense incompatible avec la neutralité carbone, qui induit des émissions de GES significatives

Indéfinie

Dépense ayant *a priori* un impact sur le climat mais non classable en l'état par manque d'informations ou de données. L'analyse devra se préciser au fil des années.

Exemples :

- Rénovation thermique de bâtiments
- Développement de transports collectifs électriques
- Achat de bus GNV : une flotte de bus au gaz pourrait être décarbonnée si elle est alimentée 100% au biogaz à terme
- Dépenses sociales et culturelles (sauf les dépenses de construction et rénovation, d'énergie, de déplacements et d'alimentation qui doivent être catégorisées)
- Dépenses de carburant
- Création de nouvelle voirie automobile
- Frais d'études, achats et salaires tant que l'analyse de la destination de ces dépenses n'a pas été réalisée

Concrètement, les informations que l'exercice donne

MOBILITÉ

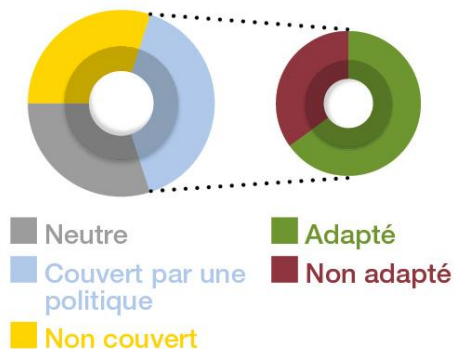
@I4CE_

45 000 000 €
DÉPENSES ANALYSÉES

IMPACT « NEUTRALITÉ CARBONE »



IMPACT « ADAPTATION »



ANALYSE ATTÉNUATION DES DÉPENSES

• Pistes cyclables/voies de bus	30 M€
• Bornes de recharge électrique	100 000 €
• Flotte de vélos électriques	200 000 €
• Voitures électriques	100 000 €
• Bennes ordures gaz	800 000 M€
• Construction voirie auto	10 M€
• Voitures thermiques	100 000 €
• Autres	3 M€
• Frais d'études transport	700 000 €

Dépenses ayant des co-bénéfices :

67% Sur la pollution de l'air
5% Sur la biodiversité

Dépenses favorables pour le climat mais ayant un impact négatif :

5% Sur la pollution de l'air
18% Sur la biodiversité

ACTIONS

MESURES DU PCAET

- 2021** : Création de nouvelles pistes cyclables et voies dédiées au bus
- 2021** : Nouvelle flotte de vélos électriques
- 2022** : Fin des achats de véhicules thermiques
- 2025** : Fin des bennes à ordures diesel
- 2030** : Flotte de bus 100% bas-carbone

MARGES DE MANŒUVRE IDENTIFIÉES

- 1 Questionner les nouveaux projets de voirie automobile
- 2 0 achat de véhicule thermique dans le prochain budget
- 3 Intégrer les enjeux d'adaptation à toutes les opérations de mobilité

Des ressources disponibles gratuitement pour en savoir plus et connaître les détails et références techniques

1

La démarche à mettre en place par la collectivité



Synthèse pour décideurs



2

Grands principes méthodologiques



Guide méthodologique



3

Concrètement, comment mener l'analyse



2 annexes techniques:



+ outil Excel



Ils ont ou sont en train de réaliser l'évaluation

- **Communes** :

Lille, Betton, Bouillargues, Vernouillet, communes de l'EPT Est Ensemble...

- **EPCI** :

Paris, Lille, Lyon, Strasbourg,

Bordeaux, Nice, Toulouse, Nantes, Saint Etienne, Grand Reims...

La Rochelle, Bourg en Bresse, Est Ensemble, CC Montesquieu...

- **Départements** :

Mayenne, Nièvre...

- **Régions**

Bretagne, Grand Est, Nouvelle-Aquitaine, Occitanie

Et sûrement d'autres ?

I4CE

INSTITUTE FOR
CLIMATE
ECONOMICS

Une initiative de la Caisse des Dépôts et
de l'Agence Française de Développement

I4CE – Institute for Climate Economics
20-22 Rue des Petits Hôtels, 75010 Paris
www.i4ce.org | contact@i4ce.org



Merci pour votre attention

Contacts :

marion.fetet@i4ce.org

antoine.goxe@i4ce.org

morgane.nicol@i4ce.org